

VOLKSWAGEN AG

Volkswagen diagnosinstrument VAS 5051B, VAS 5052, VAS 5053

Allt om teknik, programunderhåll och beställning



Volkswagen diagnosinstrument

Diagnos med system

Med Volkswagen diagnosinstrument är er verkstad helt klar för diagnos på alla bilmodeller från Volkswagenkoncernen. VAS 5051B, VAS 5052 och VAS 5053 bildar en instrumentfamilj med ett genomgående koncept för diagnos, kommunikation och handhavande. I sina tekniska egenskaper kompletterar instrumenten varandra, kan man hantera ett av dem kan man hantera alla. Varje investering i ett enskilt instrument är en investering i en framtidssäker verkstad.

VAS 5051B

- Den nya generationen bildiagnos-, mät- och informationssystem
- Moderna prestanda för alla krav hos den kommande biltekniken.
- Kan utökas genom gränssnitt enligt nyaste standard.
- Stationär och mobil användning.

VAS 5052

- Bildiagnos- och serviceinformationssystem
- Mobilt, ergonomiskt instrument
- Lämpligt som andra eller tredje instrument för mobil användning

VAS 5053

- Bildiagnosystem
- Stöder "Bil-egendiagnos", "OBD-tillverkarövergripande", "Guidad felsökning"
- Litet och lätthanterligt, idealiskt för serviceteknikern och vid mottagning av bilen
- Kompletterar och avlastar VAS 5051B och VAS 5052 i verkstadsarbetet



Volkswagen diagnosinstrument

Funktioner

Leveransomfattning

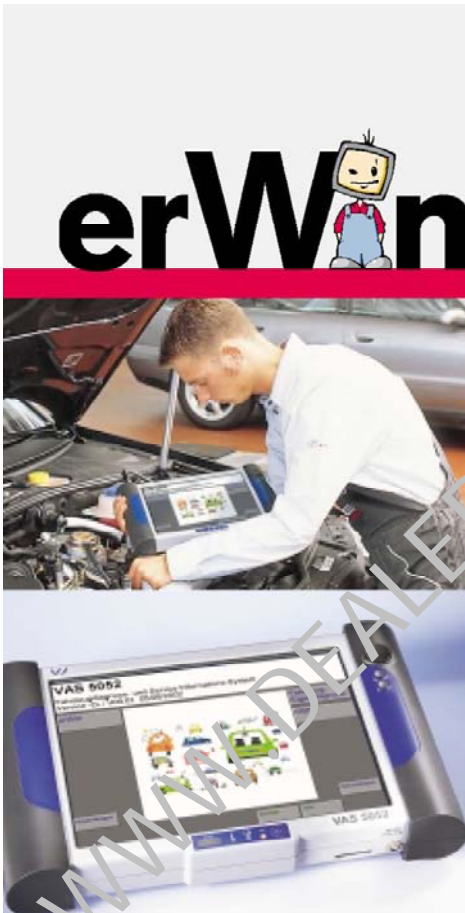
Alla Volkswagen diagnosinstrument levereras alltid med en bas-CD och är direkt klara att användas. Driftlägena "Guidade funktioner", "Guidad felsökning" och "erWin" kan levereras som tillbehör beroende på instrumentet. Ytterligare information: www.erwin.volkswagen.de eller www.erwin.audi.de.

	Bil- egendiagnos	Guidad funktion	Guidad felsökning	Mätteknik	AU (avgas- kontroll)
VAS 5051B	✓	✓	✓	✓	X
VAS 5052	✓	✓	✓*	X	✓
VAS 5053	✓	✓	X	X	X

* Funktionen har begränsningar, ingen åtkomst till mätteknikfunktioner

**Styrande instrument i AU-stationen VAS 6300





Elektronisk reparations- och verkstadsinformation erWin

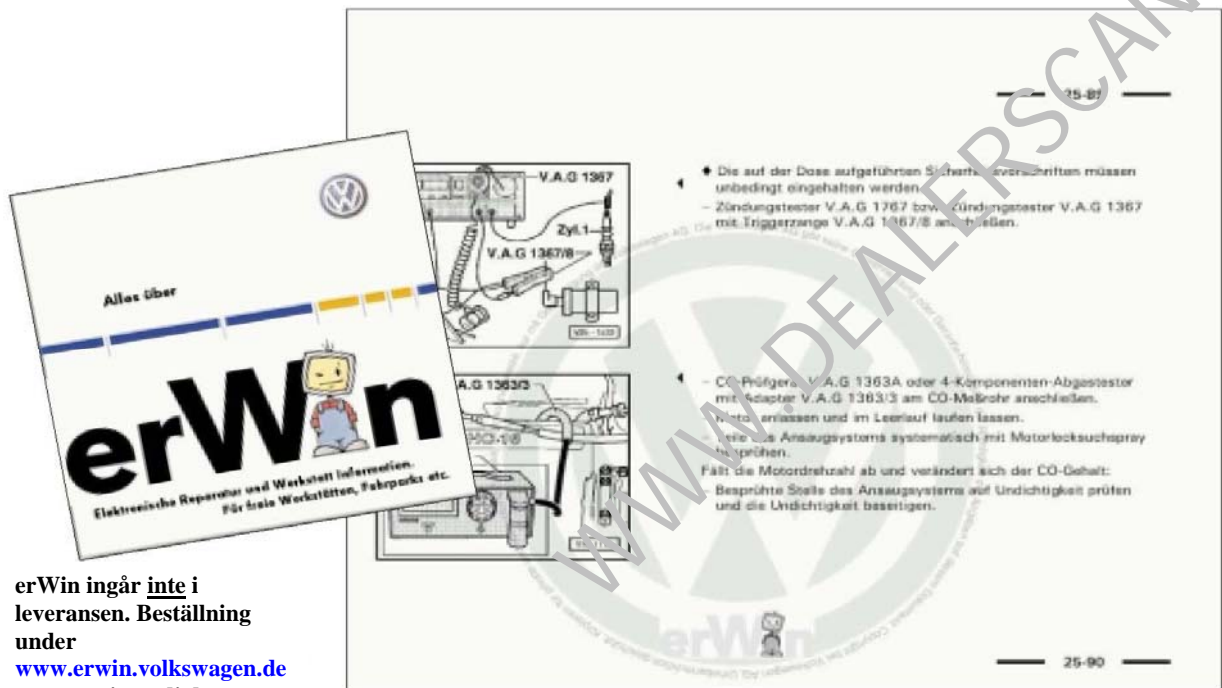
Alla informationer från "erWin", den "elektroniska reparations- och verkstadsinformationen" finns, om man så önskar, tillgänglig på instrumentet – reparationshandböcker, serviceinformationer, kretsscheman och så vidare. Direkt vid bilen och alltid i aktuell version.

– erWin, hjälpmedlet som sparar tid och pengar för fria verkstäder, vagnparker och alla andra företag som professionellt reparerar och utför service på bilar från Volkswagen, Audi, Seat och Skoda.

– erWin ger också möjlighet att beställa all nödvändig information för reparationer, som t.ex. motorvariant, chassi, växellåda, elsystem inklusive kretsscheman, bromssystem, beskrivningar för karosseri- och monteringsarbeten, självstudiekurser.

– erWin innehåller all information om verkstadsutrustning och specialverktyg som behövs.

– erWin ger möjlighet att beställa ytterligare information som t.ex. videoprogram, för intern utbildning och även multimedia för olika modeller.



erWin ingår inte i leveransen. Beställning under www.erwin.volkswagen.de resp. erwin.audi.de

VAS 5051B

Mätteknik



Multimeter

Digitalmultimeter

- Strömmätning (AC/DC), Inline($\pm 0,2/\pm 2$ A), strömtänger (100 A, valbart /1800 A)
- Spänningsmätning (AC/DC) (0 ... 400 V)
- Resistansmätning (0 ohm till 10 Mohm)
- Diodtest
- Genomgångstest
- Temperaturmätning (-20... +200 °C)
- Tryckmätning, trycksensorer som tillval

Oscilloskop

Minnesoscilloskop för komplexa mätningar på bilsystemkomponenter

- 2-kanals minnesoscilloskop (0,05/0,2/0,5/2/5/20/50 V/ruta), tidbas:(0,0025 msec till 10 sek)
- Tändoscilloskop sekundär: (1/2,5/5 kV/ruta.), tidbas: (0,025 msec till 100 sek)
- Förinställda mätningar, t.ex. insprutningsventil, varvtalsgivare, hallgivare - G40, givare för motorvarvtal -G28, CAN-signaler

Ytterligare funktioner

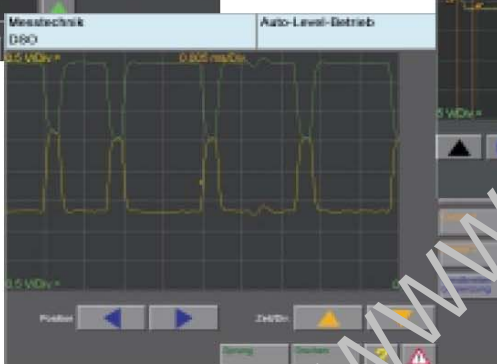
- Långtidsmätningar (viloström och spänning)
- Kontroll av luftmassemätare
- Tändspänningsmätning (bilar med tändkablar)



2-kanals multimeter för snabb lokalisering av fel genom samtidig mätning på två komponenter



För mätning av batteriets viloström väljer man "Langzeit-Messung" i mätläget (skrivare). För strömmätning används 100 A-strömtängen och för spänningsmätning oscilloskopets mätkabel.



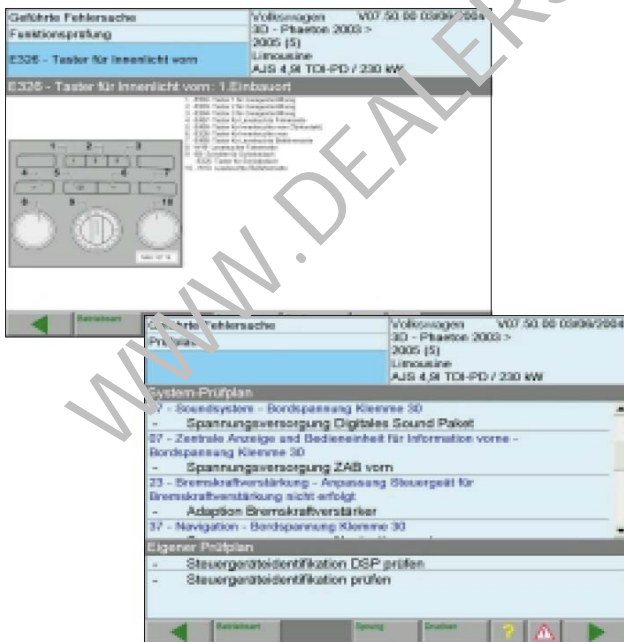
Med oscilloskopet kan samtliga spänningsförlopp och strömförlopp visas och sparas på två olika kanaler (kanal A och kanal B). Så kan t.ex. en CAN-signal (High- och Low-signaler) presenteras på skärmen.

Volkswagen diagnosinstrument

Extrafunktioner

Guidad felsökning

Med hjälp av den interaktiva programvaran "Guidad felsökning" leds mekanikern steg för steg till den skadeorsakande delen eller till det skadeorsakande reparationsstället. Den guidade felsökningen baseras på bilens Onboard-diagnos. Alla data som lagrats i styrdonets minne utvärderas och resultatet av detta får mekanikern som förslag till ett kontrollprogram. När felsökningsprogrammet körs utnyttjas instrumentets högvärdiga mätteknik. Mätvärdena tas fram automatiskt och utvärderas i programmet.



Expertläge:

För den erfarne mekanikern erbjuder "guidad felsökning" också möjlighet att ta fram en egen kontrollplan för att ringa in felet.

Online-åtkomst:

Den "guidade felsökningen" styr även diagnosinstrumentets online-åtkomst till fabriken värdssystem och till återförsäljarnätverket, för t.ex. frikoppling av det automatiska stöldsnyddet eller uppdatering av styrdon online.

Update:

Den "guidade felsökningen" spelas upp och uppdateras med en märkes-CD (varje koncernmärke har en egen CD).

Guidade funktioner

I driftläget "Guidade funktioner" kan mekanikern snabbt klara av uppgifter som förekommer dagligen, utan den tidsödande avläsningen av alla styrdon i bilen. Förloppet startas som vid guidad felsökning genom att man identifierar bilen (inte vid VAS 5053).

Därefter kan mekanikern gå direkt till det styrdon som skall åtgärdas. Det kan också mycket komplexa funktioner behandlas. Anpassning av en ny bilnyckel, återställning av serviceintervallindikeringen eller kodning av airbagstyrdon är bara några exempel på de många möjligheter som finns med guidade funktioner. En snabb avläsning av alla dataminnen i bilen vid en service är också möjligt med hjälp av guidade funktioner. Främsta syftet med detta driftläge är att kunna utföra arbetet effektivt och tidsbesparande.



VAS 5051B

Tekniska data/leveransomfattning/tillbehör

Tekniska data

- CPU Pentium® 4, operativsystem Windows 2000
- TFT-färgdisplay 15", 1024 x 768 pixel, tryckkänslig
- Hårddisk > 80 GB, DVD/CD-läsare
- Anslutningar: RS232/RS485, 4 x USB, LAN, VGA, mikrofon, hörlurar, PC-Card (PCMCIA), Bluetooth

Leveransomfattning

- Diagnoskabel 5 m VAS 5051B/1, ASE 405 270 00 000
- Testadapter för diagnoskablar VAS 5051B/4, ASE 405 273 00 000
- Multimeterkabel (URDI) VAS 5051B/5, ASE 405 274 00 000
- Oscilloskopmät huvud (2 st.) VAS 5051B/6, ASE 405 275 00 000
- Strömtång 100A VAS 5051B/7, ASE 405 276 00 000
- Instrumentvagn VAS 5051B/9, ASE 405 278 01 000 (Knürr) eller VAS 5051B/11, ASE 405 278 91 000 (Rawotec)
- Separat instrument med installerad bas-CD VAS 5051B/13, ASE 405 282 00 000
- Ackumulatorpaket VAS 5051B/14, ASE 405 283 00 000
- Snabbinstruktion VAS 5051B/15, ASE 405 284 00 000
- Fristående nätdel VAS 5051B/18, ASE 405 287 00 000

- Dammskyddshuv VAS 5051B/19, ASE 405 288 01 000 (Knürr) eller VAS 5051B/20, ASE 405 288 91 000 (Rawotec)
- Kabelgalgar VAS 5051B/21, ASE 405 290 01 000 (Knürr) eller VAS 5051B/22, ASE 405 290 91 000 (Rawotec)
- Knappsats (möjlig för D, GB, USA, F, I, E) VAS 5051B/23, ASE 405 292 00 000-060
- Mus VAS 5051B/24, ASE 405 293 00 000
- Skrivare VAS 5051/51A, ASE 405 075 03 000 (garanti: 36 månader)
- Adapter för äldre bilar med 2-polig diagnosanslutning VAS 5051/2, ASE 405 056 00 000
- KV-tång VAS 5051/17, ASE 405 063 00 000

- Triggång VAS 5051/18, ASE 405 064 00 000
- Prob VAS 5052/11, ASE 405 175 00 000 3 st. ingår i leverans, 5 st. vid efterbeställning

Reservdelar

- se leveransomfattning och
- Bildtrumma VAS 5051/52, ASE 405 076 02 000
 - Toner (6 st.) VAS 5051/53, ASE 405 077 02 000
 - Mätspetsar (5 st.) för röd multimeterkabel och röda mät huvudskablar VAS 5051B/17, ASE 405 286 00 000

Rekommenderade tillbehör

- Diagnoskabel 3 m VAS 5051B/2, ASE 405 271 00 000
- Diagnoskabel för LT2 VAS 5051B/3, ASE 405 272 00 000
- Strömtång 1 800 A VAS 5051B/8, ASE 405 277 00 000

Garanti: 24 månader



VAS 5052

Tekniska data/leveransomfattning/tillbehör



Leveransomfattning

- Separat instrument med installerad diagnosmjukvara VAS 5052/1, ASE 405 171 00 000
- Basstation/laddningsstation med landsspecifik nätkabel och vägg/bordsfäste VAS 5052/2, ASE 405 172 00 000
- Diagnoskabel (5 m) VAS 5052/3, ASE 405 173 00 000
- Testadapter för diagnoskabel VAS 5052/4 ASE 405 174 00 000
- Beredskapsväska VAS 5052/5, ASE 405 175 00 000
- Snabbinstruktion, språkspecifik VAS 5052/22
- Bas-CD VAS 5052/23 med aktuell användarprogramvara
- Hörlursheadset VAS 5052/8, ASE 405 177 00 000
- Prob (3 st. ingår i leveransen, 5 st. vid efterbeställning) VAS 5052/11, ASE 405 175 00 000
- Väska för förvaring och transport VAS 5052/15, ASE 405 181 00 000
- Adapterkabel för OBD-kommunikation med tävlingsbilar VAS 5052/16, ASE 405 182 00 000

Rekommenderade tillbehör

- Prob (5 st.) VAS 5052/11, ASE 405 175 00 000
- Diagnosadapter för äldre bilar VAS 5051/2, ASE 405 056 00 000
- LT-diagnoskabel VAS 5051/4, ASE 405 058 00 000
- Nätverkskabel VAS 5052/13, ASE 405 179 00 000
- Servicekontrakt (förbereds) för tiden efter garantin

Funktioner

- Driftlägen: "Bilegendiagnos", "Guidade funktioner", "Guidad felsökning", "OBD", "Multimediaträning"
- Förberedelse för ELSA/erWin och avgaskontroll

Garanti

24 månader





VAS 5053

Tekniska data/leveransomfattning/tillbehör

Tekniska data

- Operativsystem Windows CE
- TFT-färgdisplay 6,4", 640 x 480 pixel, tryckkänslig
- CompactFlashminne 512 MB
- Anslutningar på basstationen: 2 x USB, LAN, anslutning för fristående nätdel
- Anslutningar på instrumentet: USB/LAN (via adapter VAS 5053/6), PC-Card (PCMCIA), Bluetooth-gränssnitt
- Ackumulatorpaket med spänning 14,3 V och kapacitet 3200 mAh

Leveransomfattning

- Diagnosinstrument separat med installerad bas-CD VAS 5053/1, ASE 405 211 00 000
- Basstation VAS 5053/2, ASE 405 212 00 000
- Diagnostikabel 3 m VAS 5053/3, ASE 405 213 00 000
- Ackumulatorpaket VAS 5053/4, ASE 405 214 00 000
- Fristående nätdel med landsspecifik nätkabel VAS 5053/5, ASE 405 215 00 000
- USB-kabel VAS 5053/7, ASE 405 217 00 000
- Snabbinstruktion (språkspecifik) VAS 5053/8, ASE 405 218 00 000
- Bas-CD med användarhandbok VAS 5053/9, art.nr: K01.5001.30.00

- Prob 3 st. i leveransomfattningen VAS 5053/10, ASE 405 220 00 000, vid efterbeställning 5 st. VAS 5053/10, ASE 405 220 00 000
- Compactflash (minneskort) VAS 5053/11, ASE 405 221 00 000

Rekommenderade tillbehör

- USB/LAN-adapter VAS 5053/6, ASE 405 216 00 000
- Adapter för äldre bilar VAS 5051/2, ASE 405 056 00 000
- Diagnostikabel för LT2 VAS 5053/12, ASE 405 222 00 000
- Prob (5 st.) VAS 5052/11, ASE 405 175 00 000

Garanti

24 månader



Volkswagen diagnosinstrument

Service som är säker och aktuell

Programvaran: alltid up-to-date och stöldsäker

Programvaran för Volkswagen diagnosinstrument levereras på separata CD-ROM: en bas-CD och olika märkes CD.

Bas-CD: Varje bas-CD innehåller ett utgångsdatum för programvaran. På så sätt är varje bas-CD bara aktuell fram till ett visst datum och sedan kan inte instrumentet användas längre med den programvaran. Syftet med detta är att säkerställa reparationskvaliteten och göra instrumentet ointressant för tjuven. **Märkes-CD:** I instrumentleveransen medföljer också märkes-CD för "Guidad felsökning" för Volkswagen och Audi. För att kunna använda dessa CD måste man mot avgift frikoppla dem via erWin.

Hotline i hela Europa

Skulle det uppstå en teknisk störning i ett Volkswagen diagnosinstrument nummer +49 (0) 721 5954308. Skadefall behandlas via den etablerade kort varsel ett utbytesinstrument och det defekta instrumentet hämtas avgiftsfritt, därefter till det aktuella utbytespriset.

Vad är avtal om programunderhåll?

Säkra reparationskvaliteten

Teknologin i bilarna från Volkswagen vidareutvecklas snabbt – speciellt när det gäller elektroniken. Det är bara om alla servicepartner arbetar med programvara av senaste version, som en hög reparationskvalitet kan säkerställas.

Stöldskydd

10 månader efter framtagning av bas-CD:n ombuds servicepartnern att aktualisera programvaran. Sker detta inte inom 4 veckor slås instrumentet av automatiskt. I detta läge måste en bas-CD med högre programversionsnummer användas i instrumentet, men denna nya CD går inte att spela på ett stulet instrument. På så sätt blir instrumentet oanvändbart för en obehörig ägare (t.ex. efter stöld).

Mer information om programvaruavtal finns i erWin under:

<https://erwin.volkswagen.de/erWinVW/>weitere Angebote > Online Dienste über VAS5052>

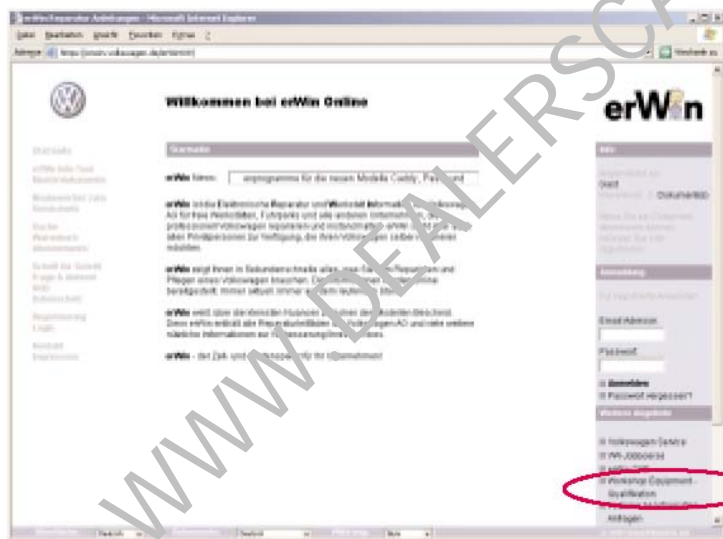


Volkswagen diagnosinstrument

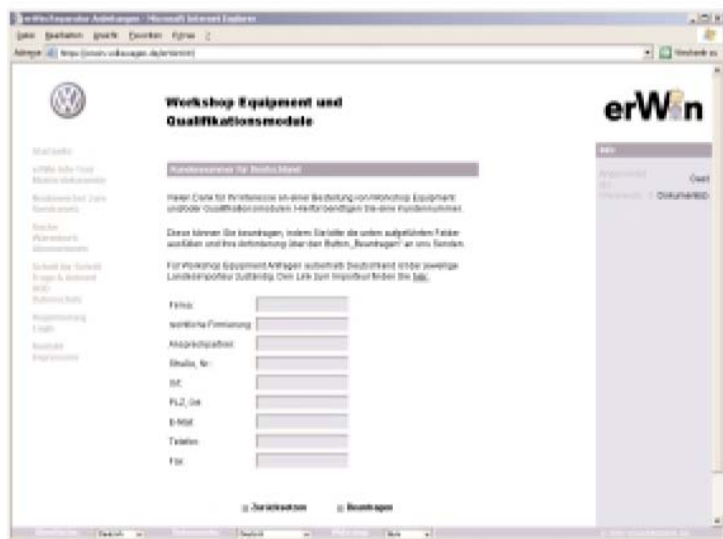
Kundnummer

Av säkerhetsskäl kan ett Volkswagen diagnosinstrument användas först sedan ett giltigt kundnummer har matats in. Om rätt kundnummer inte matas in, kan inte alla arbeten utföras!

När instrumentet beställs i Tyskland, gör på följande sätt:



1. Ange följande adress i webbläsaren: www.erwin.volkswagen.de resp. erwin.audi.de. Klicka i startsidan nere till höger på knappen "Workshop Equipment Qualifikation".



2. Fyll i fälten och klicka på "Beantragen". Ett ansökningsformulär skickas och strax därefter får ni som svar ett kund- resp. verkstadsnummer och adressen till det servicecentrum som ni sorterar under.

Servicecentret vidarebefordrar beställningen till Volkswagen AG.

När instrumentet beställs i ett exportland, gör på följande sätt: Vänd er till importören för Volkswagen AG. Importören bestämmer kund- och verkstadsnummer och skickar beställningen till Volkswagen AG.

Information för beställning finns under
www.erwin.volkswagen.de resp. www.erwin.audi.de